

# Leica Geosystems **TruStory**

## Leica 3D Disto für die Dachsanierung



**Im Zuge einer Sanierung wurden im Dach eines Altbaus umfangreiche Vermessungen nötig. Nachdem Schäden am vorhandenen Fachwerk festgestellt wurden, entschloss man sich, die Holzkonstruktion stellenweise zu erneuern. Davon betroffen waren das Dachgebälk, einige Gauben, Wände und Deckenbalken, die größtenteils freigelegt und gut erreichbar waren.**

Wegen der komplizierten Geometrie war der Leica 3D Disto das ideale Messgerät für das Bestandsaufmaß. Von einem Standpunkt aus konnten wichtige Dachbalken gemessen werden, alle mit passenden Höhen und genauer Position. An unerreichbaren Stellen erleichterten die Fotos, die mit der eingebauten Kamera gemacht wurden, die Zuordnung der gemessenen Punkte und ersparten oftmals das Anfertigen von Skizzen. Bei der Erstellung von Profilen

wurde die Scan-Funktion des 3D Disto eingesetzt. Die Möglichkeit, ihn wahlweise horizontal oder vertikal messen zu lassen, lieferte schnell die Grundlage für die Schnittzeichnungen an den gewünschten Positionen. Die vollautomatischen Messungen bewährten sich auch bei den Fassadenaufmaßen.

Ohne den 3D Disto wären manche Maße nur mit einer Hebebühne zu messen gewesen. Manche Räume waren nicht mehr begehbar, weil die Decken ausgebaut waren. Mit dem 3D Disto konnten wir sie trotzdem vermessen.

Die Auswertung der Messung lieferte neben den Positionen und Höhen auch die Dachneigungen und Raumwinkel, die sonst nur schwer oder gar nicht messbar sind. Das hat viel Arbeit gespart; auch beim Material gab es weniger Verschnitt und der Einbau ging entsprechend gut über die Bühne.

**architekten:rlc**

### ■ Unternehmen

architekten: rlc ag  
Thalerstrasse 10  
CH-9424 Rheineck  
Schweiz

### ■ Herausforderung

Sanierung eines Fachwerkgebäudes

### ■ Lösung

Aufmaß mit dem Leica 3D Disto und Übernahme der Messdaten in das CAD

### ■ Resultat

- Schnelles und effizientes Aufmaß
- Zuverlässige Messungen bei einfachster Bedienung
- Unzugängliche Punkte messen
- Einfache Übernahme der Messdaten ins CAD und Erstellen der Fassaden- und Schnittpläne



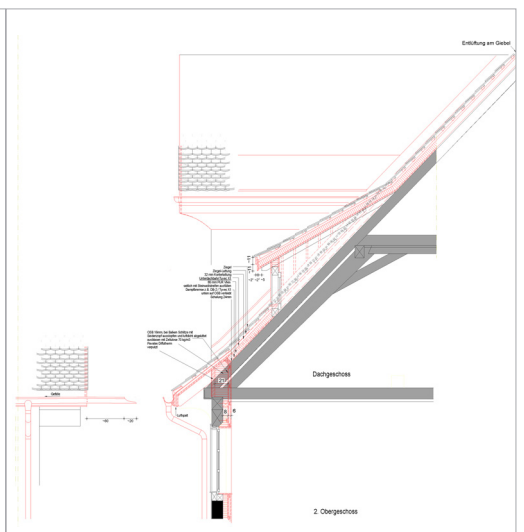
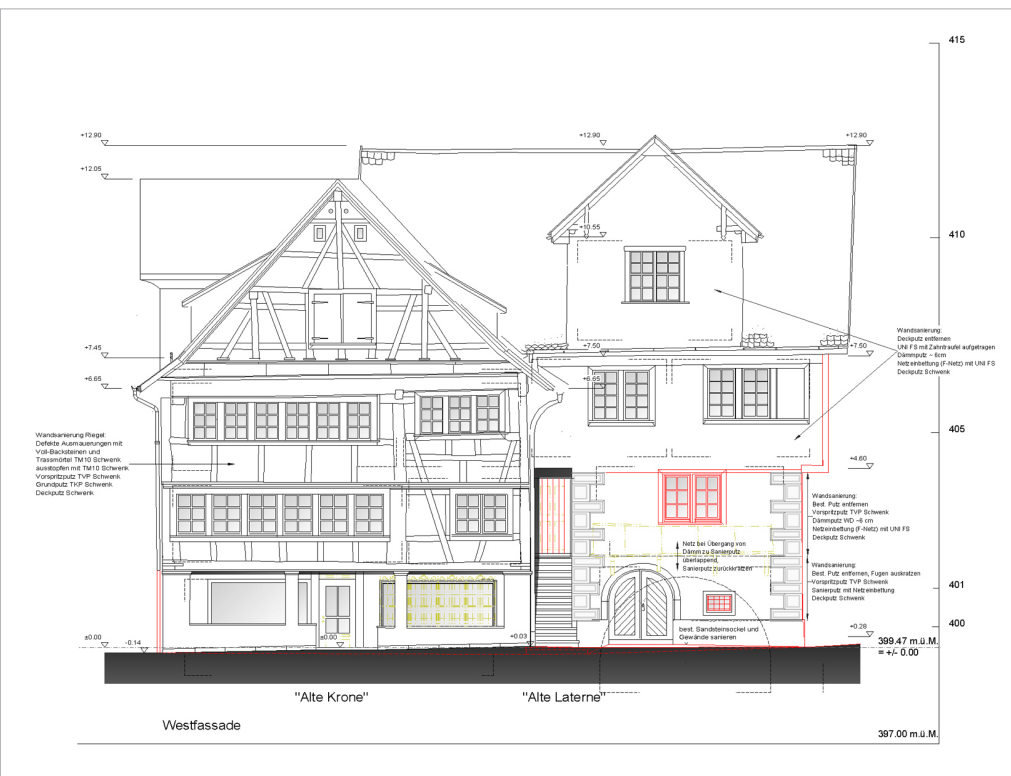
Klaus Köppel, Planer architekten:rlc.ag



### ■ Produkt-Highlights

- Hohe Genauigkeit
- Messen von einem Standpunkt aus
- Unzugängliche Punkte messen
- Funktion-Raumaufmaß
  - Scan-Funktion für automatisiertes Aufmaß
  - Einzelpunkt Messung für Details und Fassadenaufmaß
- Integrierte Kamera-Funktion für die Dokumentation (erleichtert die Auswertung)

Für weitere Informationen wenden Sie sich bitte an  
[susanne.haller@leica-geosystems.com](mailto:susanne.haller@leica-geosystems.com)



Schnittzeichnung basierend auf dem Aufmaß mit dem Leica 3D Disto.

Leica Geosystems AG  
 Heinrich-Wild-Strasse  
 CH-9435 Heerbrugg  
 Switzerland  
 Phone +41 71 727 31 31  
[www.leica-geosystems.com](http://www.leica-geosystems.com)

- when it has to be **right** 